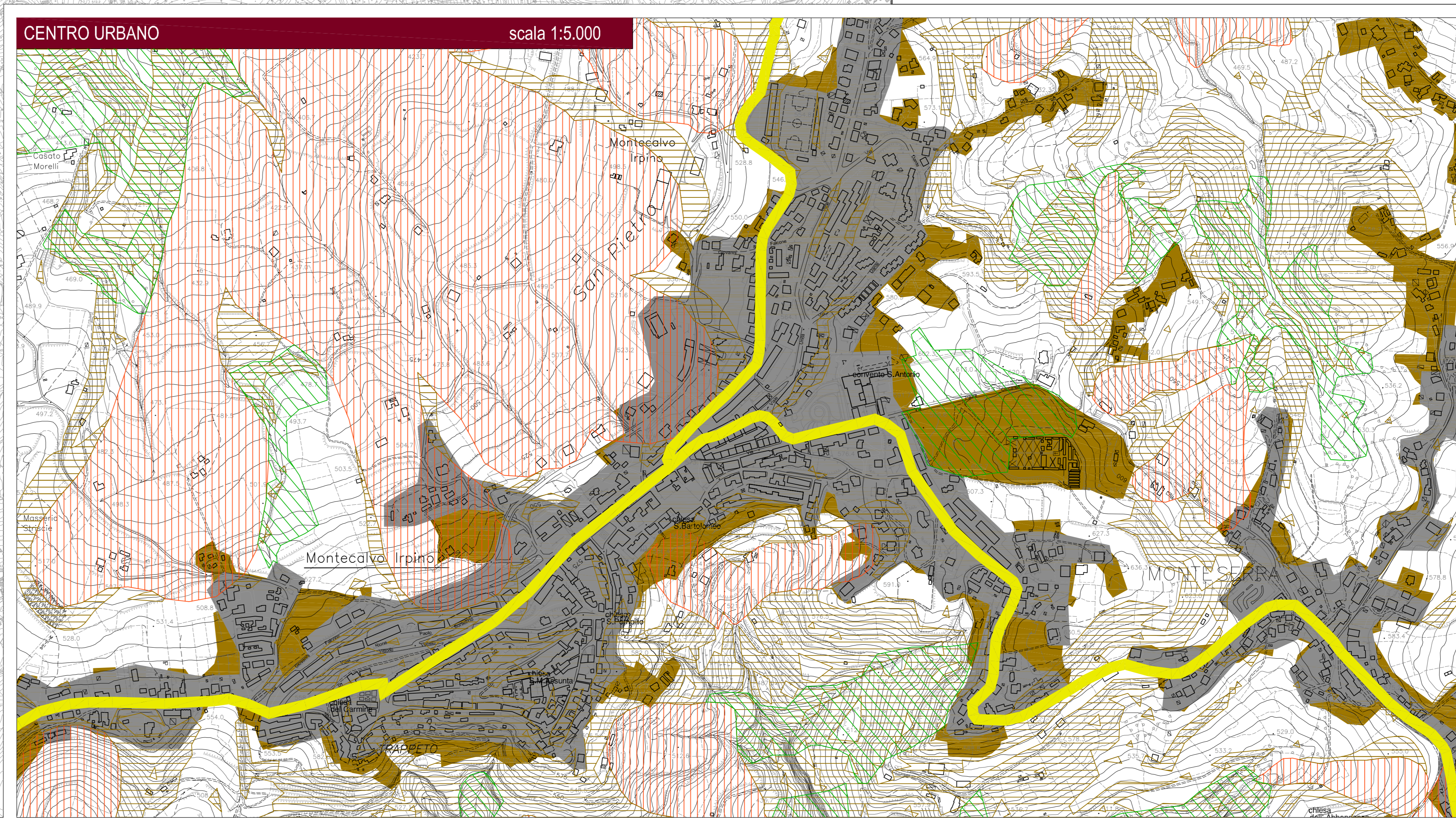


- LEGENDA**
- CONFINI COMUNALI
  - CONFINI PROVINCIALI
- SISTEMA STRADALE**
- Rete esistente - Secondarie (SP)
- SISTEMA FERROVIARIO**
- Rete ferroviaria esistente
- SISTEMA INSEDIATIVO**
- Località abitate (dato ISTAT 2011)
  - Ambiente urbanizzato e sup. artificiale (CIUAS 2009 mod.)
- TRASFORMABILITA'**
- 1 - Aree non trasformabili**
    - 1.1 Aree a rischio pericolosità frana Molto Elevata - Elevata (vedi tab. PTCP P.07 dell'Aut. Bac.7)
    - 1.2 Aree a rischio pericolosità frana Molto Elevata - Elevata (vedi tab. PTCP P.07 dell'Aut. Bac.7)
    - 1.3 Aree di rispetto Puzzi e Sargenti ed uso potabile (vedi tab. PTCP P.07.1 - D.Lgs. 152/2006)
    - 1.4 Vincoli archeologici (vedi tab. PTCP P.07.2 - D.Lgs. 42/2004 - L. 108/93)
    - 1.5 Parchi Regionali - Zona A (vedi tab. PTCP P.07.2 - L.R. 33/93)
    - 1.6 Piano Territoriale Paesistico (Territorio Custodito) (vedi tab. PTCP P.07.2 - D.Lgs. 42/2004 - L. 431/95)
  - 2 - Aree a trasformabilità condizionata dalla nulla osta**
    - 2.1 Aree a rischio pericolosità frana Medio - Moderato (vedi tab. PTCP P.07.1 dell'Aut. Bac.7)
    - 2.2 Aree a rischio pericolosità frana Medio - Moderato (vedi tab. PTCP P.07.1 dell'Aut. Bac.7)
    - 2.3 Vincoli art. 138 art. 142 D.Lgs. 42/2004 (vedi tab. PTCP P.07.2)
    - 2.4 Parchi Regionali - Zone B e C (vedi tab. PTCP P.07.2 - L.R. 33/93)
    - 2.5 Aree a rischio incidenti ferroviari (vedi tab. PTCP P.07.1 - D.Lgs. 304/1998)
    - 2.6 Aree Natura 2000 - SIC e ZPS (vedi tab. PTCP P.07.2)
    - 2.7 Riserve naturali regionali - L.R. 33/93 - e demaniali - Foresta Mezzana (vedi tab. PTCP P.07.2)
  - 3 - Aree a trasformabilità orientata allo sviluppo agro ambientale**
    - 3.1 Ecosistemi ed elementi di interesse ecologico e paesistico (vedi tab. PTCP P.03)
    - 3.2 Fasce tutela corsi d'acqua 1000 m
  - 4 - Aree di attenzione e approfondimento**
    - 4.1 Aree in frana Progetto FFF (vedi tab. PTCP P.07.3 - D.L. 01/01/2011 Reg. Campania - Sen. Geol. Naz. - ESPRA)
    - 4.2 Aree riconosciute frane da studio dell'Aut. di Bacini della Puglia mediante analisi geomorfologica (vedi tab. PTCP P.07.3 - da Aut. Bacini della Puglia)
    - 4.3 Aree potenzialmente come Riserva Paesistica da UNPA Territoriali di Rilievo (sì) soggette a pericolosità potenziale (RUR\_5) (vedi tab. PTCP P.07.3 - da Aut. Bacini Campania Sud e Inter. Salsi)
    - 4.4 Aree con pendenza superiore al 20% (vedi tab. PTCP P.07.3)



Comune di **MONTECALVO IRPINO (Av)**

**PIANO URBANISTICO COMUNALE**  
 (L.R. 10 del 20/10/2000 e s.m.i., Regolamento di attuazione n° 2 del 04/02/2011)  
 approvato con deliberazione di C.C. n. 10 del 20/10/2000 e s.m.i. e con deliberazione di C.C. n. 10 del 04/02/2011

**PUC 2017**

APPROVATO CON DELIBERA DI C.C. n.20 del 17.06.2023

QUADRO DELLA TRASFORMABILITA' DEI TERRITORI (art. 15 del PTCP)

|                         |                             |                                   |
|-------------------------|-----------------------------|-----------------------------------|
| PROGETTO URBANISTICO    | di Arch. FRANCESCO GRASSO   | Supporto grafico: P. FIO CASTELLO |
| STUDIO GEOLOGICO        | di Ing. GIUSEPPE DI GIACOMO | per Comm. (D.C.M. 11/01/2011)     |
| STUDIO IDROLOGICO       | di Ing. GIUSEPPE DI GIACOMO | per Comm. (D.C.M. 11/01/2011)     |
| OMOLOGAZIONE ACQUEDOTTO | di Ing. GIUSEPPE DI GIACOMO | per Comm. (D.C.M. 11/01/2011)     |

UTG Arch. Francesco Grasso

Arch. Pio Castello (Supporto grafico)

2023